

Anvisning färger markiser och balkonginklädnad

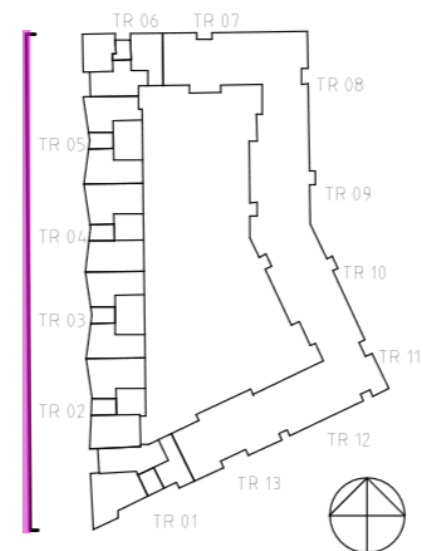
Tornträdgården 1

FASAD MOT VÄST

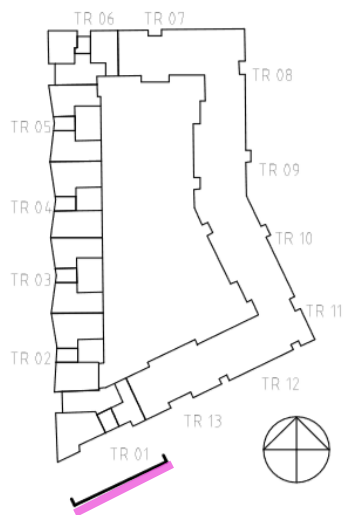


- Lägenhetsägare vid **mörk fasad** (brun puts/brunmålat trä) kan välja markisväv **SANDATEX "ARKITEKT 873/930"** med **ALU GRÅ STOMME**
- Viktigt: För ett enhetligt och mer avskalat uttryck ska samtliga vara **UTAN KAPPA**

- Lägenhetsägare vid **ljus fasad** (vit puts/vitmålat trä) kan välja markisväv **SANDATEX "ARKITEKT 986/15"** med **VIT STOMME**
- Viktigt: För ett enhetligt och mer avskalat uttryck ska samtliga vara **UTAN KAPPA**

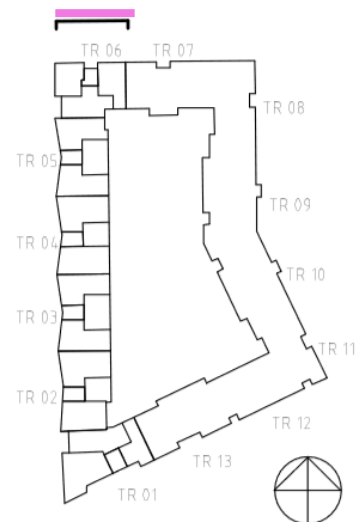


FASAD MOT SYDÖST

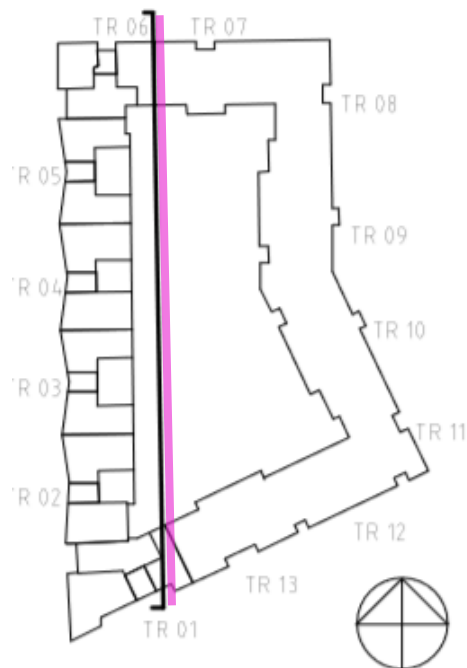


- Lägenhetsägare vid **mörk fasad** (brun puts/brunmålat trä) kan välja markisväv **SANDATEX "ARKITEKT 873/930"** med **ALU GRÅ STOMME**
- Viktigt: För ett enhetligt och mer avskalat uttryck ska samtliga vara **UTAN KAPPA**

- Lägenhetsägare vid **ljus fasad** (vit puts/vitmålat trä) kan välja markisväv **SANDATEX "ARKITEKT 986/15"** med **VIT STOMME**
- Viktigt: För ett enhetligt och mer avskalat uttryck ska samtliga vara **UTAN KAPPA**



FASAD INNERGÅRD MOT ÖST



- Lägenhetsägare vid **ljus fasad** med brunmålat träpanel vid balkong kan välja markisväv **SANDATEX "ARKITEKT 873/930"** med **ALU GRÅ STOMME**
- Viktigt: För ett enhetligt och mer avskalat uttryck ska samtliga vara **UTAN KAPPA**